

Zeigerzählwerke dienen der Darstellung des gemessenen Volumens des Ovalradzähler-Messwerkes. Das Volumen kann durch den umlaufenden Zeiger auf der feststehenden Skala abgelesen werden. Das 7-stellige, nicht rückstellbare Summierwerk registriert alle gemessenen Volumina. Zur Auswahl stehen zwei Varianten. Das Einfachzeigerzählwerk Z, dessen Zeiger nicht rückstellbar ist und das Doppelzeigerzählwerk ZR, wo beide Zeiger zurückgestellt werden können. Die Skaleneinheit ist abhängig von der Nennweite und vom verwendeten Übertragungsbaustein G10. Auf der Skala sind alle messtechnisch relevanten Parameter, das Baujahr und der Typ dargestellt. Eine Kombination mit dem vemm tec Impulsgeber ist möglich.



Bild 1) Doppelzeigerzählwerk ZR

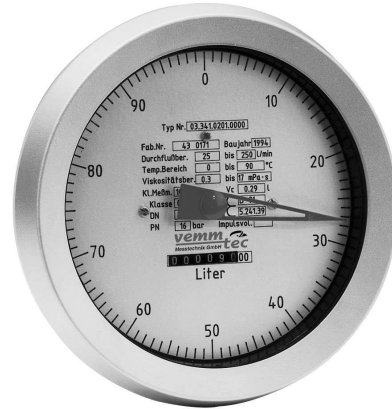


Bild 2) Einfachzeigerzählwerk Z

Volumenwerte

	Zählwerk	ohne G10			mit G10		
		Nennweite					
		DN 15 - 32	DN 40 - 65	DN 80 - 100	DN 15 - 32	DN 40 - 65	DN 80 - 100
Kleinstes ablesbares Volumen	Z	0,01 ℓ	0,1 ℓ	1 ℓ	0,1 ℓ	1 ℓ	10 ℓ
Kleinstes ablesbares Volumen	ZR		0,1 ℓ	1 ℓ	0,1 ℓ	1 ℓ	10 ℓ
Mindestvolumen	Z	1 ℓ	10 ℓ	100 ℓ	10 ℓ	100 ℓ	1 m ³
Mindestvolumen	ZR		10 ℓ	100 ℓ	10 ℓ	100 ℓ	1 m ³
Skaleneinteilung	Z	0 - 1 ℓ	0 - 10 ℓ	0 - 100 ℓ	0 - 10 ℓ	0 - 100 ℓ	0 - 1 m ³
Skaleneinteilung	ZR		0 - 10 ℓ	0 - 100 ℓ	0 - 10 ℓ	0 - 100 ℓ	0 - 1 m ³
				0 - 500 ℓ	0 - 5000 ℓ	0 - 500 ℓ	0 - 5000 ℓ
Zählkapazität Zeiger	Z	1 ℓ	10 ℓ	100 ℓ	10 ℓ	100 ℓ	1 m ³
Summierwerk	Z	9999999 ℓ	99999990 ℓ	999999900 ℓ	99999990 ℓ	999999900 ℓ	9999999 m ³
Zählkapazität Zeiger	ZR		499,9 ℓ	4999 ℓ	499,9 ℓ	4999 ℓ	49,99 m ³
Summierwerk				9999999 ℓ	99999990 ℓ	9999999 ℓ	99999990 ℓ